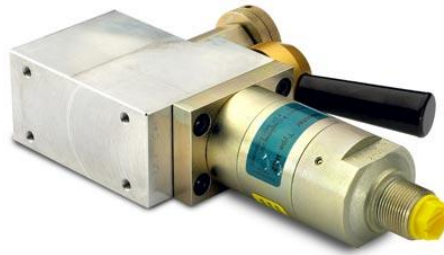


Caseta de válvulas CV3, con válvula de control y PRV



La caseta de válvulas miniBOOSTER se utiliza para montar diversos componentes accesorios directamente en el miniBOOSTER. Así se ahorra espacio y se reduce el coste que supone utilizar componentes autónomos para estas funciones. La caseta y los componentes de válvulas seleccionados se montan, prueban y calibran en fábrica según el modelo de miniBOOSTER seleccionado. Caseta de aluminio.

Descripción

La CV3 incorpora una válvula manorreductora (PRV) que controla la presión de entrada del miniBOOSTER, un orificio opcional que reduce el flujo de entrada al máximo admisible para la tasa de intensificación seleccionada y una válvula de control 4/3 que dirige el flujo a las posiciones de avance, descarga y neutra. Tanto válvulas de funcionamiento manual como eléctrico se encuentran disponibles.

Funciones

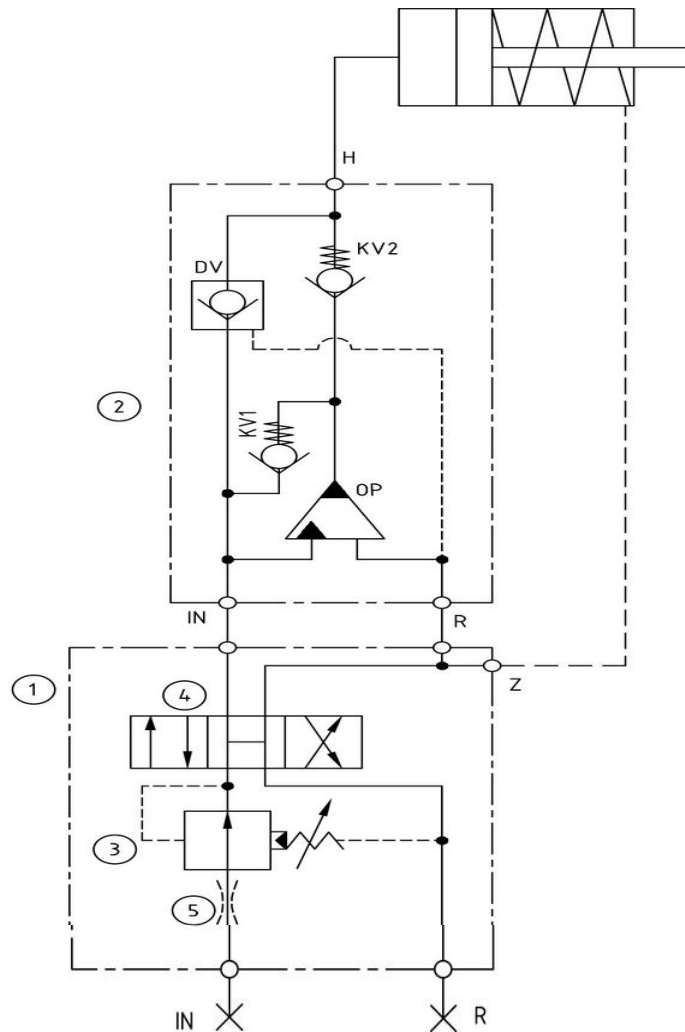


Diagrama de funcionamiento 1. Caseta 2. HC2, HC4, HC7 o HC8 3. Cartucho PRV (tipo C10-3) 4. Cartucho 4/3 (tipo C10-4) 5. Orificio (opcional)

Dimensions valve housing CV3 for HC2



Download PDF file: 0-315-03_Assembly drawing

Dimensions valve housing CV3 for HC4



Download PDF file: 0-356-01_Assembly drawing

Pedido de una caseta de válvulas CV3

Ejemplo de pedido de una unidad completa:

1 caseta de válvulas HC2 – CV3 – 1

1 válvula manorreductora CP-230-4B0AC0, cavidad: C10-3

1 válvula manual de cartucho 4/3 CP640-1B033D, cavidad: C10-4

1 miniBOOSTER HC2 – 4,0 – B – 1

Modelo	Caseta de válvulas	Conexiones
su selección	CV3	su selección
HC2, HC7 y HC8		1 = 1/4" BSP
		2 = 7/16 - 20 UNF
HC4		1 = 3/8" BSP
		2 = 9/16 - 18 UNF