

Productos Gas Amargo Maximator



Válvulas 1550 bar (22,500 psi)

Válvula recta 2 vías				
Tubo OD (plg)	Nombre	Tipo de vástago	Orificio	
			plg	mm
1/4	22V4H001-SOG	Regulador	0.094	2.3
1/4	22V4H081-SOG	Estándar	0.094	2.3
3/8	22V6H001-SOG	Regulador	0.125	3.2
3/8	22V6H081-SOG	Estándar	0.125	3.2
9/16	22V9H001-SOG	Regulador	0.125	3.2
9/16	22V9H081-SOG	Estándar	0.125	3.2
Válvula angular 2 vías				
Tubo OD (plg)	Nombre	Tipo de vástago	Orificio	
			plg	mm
1/4	22V4H002-SOG	Regulador	0.094	2.3
1/4	22V4H082-SOG	Estándar	0.094	2.3
3/8	22V6H002-SOG	Regulador	0.125	3.2
3/8	22V6H082-SOG	Estándar	0.125	3.2
9/16	22V9H002-SOG	Regulador	0.125	3.2
9/16	22V9H082-SOG	Estándar	0.125	3.2
Válvula de presión 3/2 vías				
Tubo OD (plg)	Nombre	Tipo de vástago	Orificio	
			plg	mm
1/4	22V4H003-SOG	Regulador	0.094	2.3
1/4	22V4H083-SOG	Estándar	0.094	2.3
3/8	22V6H003-SOG	Regulador	0.125	3.2
3/8	22V6H083-SOG	Estándar	0.125	3.2
9/16	22V9H003-SOG	Regulador	0.125	3.2

9/16	22V9H083-SOG	Estándar	0.125	3.2
------	--------------	----------	-------	-----

Válvula de presión 3/1 vías				
Tubo OD (plg)	Nombre	Tipo de vástago	Orificio	
			plg	mm
1/4	22V4H004-SOG	Regulador	0.094	2.3
1/4	22V4H084-SOG	Estándar	0.094	2.3
3/8	22V6H004-SOG	Regulador	0.125	3.2
3/8	22V6H084-SOG	Estándar	0.125	3.2
9/16	22V9H004-SOG	Regulador	0.125	3.2
9/16	22V9H084-SOG	Estándar	0.125	3.2
Vástago válvula de colector 3/2 vías				
Tubo OD (plg)	Nombre	Tipo de vástago	Orificio	
			plg	mm
1/4	22V4H005-SOG	Regulador	0.094	2.3
1/4	22V4H085-SOG	Estándar	0.094	2.3
3/8	22V6H005-SOG	Regulador	0.125	3.2
3/8	22V6H085-SOG	Estándar	0.125	3.2
9/16	22V9H005-SOG	Regulador	0.125	3.2
9/16	22V9H085-SOG	Estándar	0.125	3.2
Válvula angular 2 vías con asiento reemplazable				
Tubo OD (plg)	Nombre	Tipo de vástago	Orificio	
			plg	mm
1/4	22V4H802-SOG	Regulador	0.094	2.3
1/4	22V4H882-SOG	Estándar	0.094	2.3
3/8	22V6H802-SOG	Regulador	0.125	3.2
3/8	22V6H882-SOG	Estándar	0.125	3.2
9/16	22V9H802-SOG	Regulador	0.125	3.2
9/16	22V9H882-SOG	Estándar	0.125	3.2



Válvulas 2070 bar (30,000 psi)

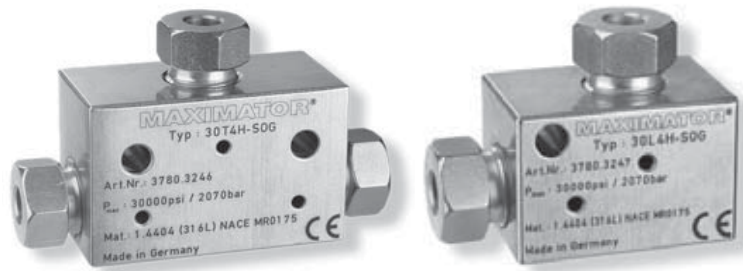
Válvula recta 2 vías				
Tubo OD (plg)	Nombre	Tipo de vástago	Orificio	
			plg	mm
1/4	30V4H001-SOG	Regulador	0.062	1.6

Los productos mostrados son propiedad de sus fabricantes y sólo se muestran con fines informativos.

1/4	30V4H081-SOG	Estándar	0.062	1.6
3/8	30V6H001-SOG	Regulador	0.062	1.6
3/8	30V6H081-SOG	Estándar	0.062	1.6
9/16	30V9H001-SOG	Regulador	0.078	2
9/16	30V9H081-SOG	Estándar	0.078	2
Válvula angular 2 vías				
Tubo OD (plg)	Nombre	Tipo de vástago	Orificio	
			plg	mm
1/4	30V4H002-SOG	Regulador	0.062	1.6
1/4	30V4H082-SOG	Estándar	0.062	1.6
3/8	30V6H002-SOG	Regulador	0.062	1.6
3/8	30V6H082-SOG	Estándar	0.062	1.6
9/16	30V9H002-SOG	Regulador	0.078	2
9/16	30V9H082-SOG	Estándar	0.078	2
Válvula de presión 3/2 vías				
Tubo OD (plg)	Nombre	Tipo de vástago	Orificio	
			plg	mm
1/4	30V4H003-SOG	Regulador	0.062	1.6
1/4	30V4H083-SOG	Estándar	0.062	1.6
3/8	30V6H003-SOG	Regulador	0.062	1.6
3/8	30V6H083-SOG	Estándar	0.062	1.6
9/16	30V9H003-SOG	Regulador	0.078	2
9/16	30V9H083-SOG	Estándar	0.078	2
Válvula de presión 3/1 vías				
Tubo OD (plg)	Nombre	Tipo de vástago	Orificio	
			plg	mm
1/4	30V4H004-SOG	Regulador	0.062	1.6
1/4	30V4H084-SOG	Estándar	0.062	1.6
3/8	30V6H004-SOG	Regulador	0.062	1.6
3/8	30V6H084-SOG	Estándar	0.062	1.6
9/16	30V9H004-SOG	Regulador	0.078	2
9/16	30V9H084-SOG	Estándar	0.078	2
Vástago válvula de colector 3/2 vías				
Tubo OD (plg)	Nombre	Tipo de vástago	Orificio	
			plg	mm
1/4	30V4H005-SOG	Regulador	0.062	1.6
1/4	30V4H085-SOG	Estándar	0.062	1.6
3/8	30V6H005-SOG	Regulador	0.062	1.6
3/8	30V6H085-SOG	Estándar	0.062	1.6
9/16	30V9H005-SOG	Regulador	0.078	2
9/16	30V9H085-SOG	Estándar	0.078	2
Válvula angular 2 vías con asiento reemplazable				
Tubo OD (plg)	Nombre	Tipo de vástago	Orificio	
			plg	mm
1/4	30V4H802-SOG	Regulador	0.062	1.6
1/4	30V4H882-SOG	Estándar	0.062	1.6
3/8	30V6H802-SOG	Regulador	0.062	1.6
3/8	30V6H882-SOG	Estándar	0.062	1.6

Los productos mostrados son propiedad de sus fabricantes y sólo se muestran con fines informativos.

9/16	30V9H802-SOG	Regulador	0.078	2
9/16	30V9H882-SOG	Estándar	0.078	2



Conexiones 2070 bar (30,000 psi)

Codo				
Tipo de conexión	Nombre	Tubo OD (plg)	Orificio	
			plg	Mm
4HF	30L4H-SOG	1/4	0.094	2.3
6HF	30L6H-SOG	3/8	0.125	3.2
9HF	30L9H-SOG	9/16	0.188	4.8
Tee				
Tipo de conexión	Nombre	Tubo OD (plg)	Orificio	
			plg	mm
4HF	30T4H-SOG	1/4	0.094	2.3
6HF	30T6H-SOG	3/8	0.125	3.2
9HF	30T9H-SOG	9/16	0.188	4.8
Cruz				
Tipo de conexión	Nombre	Tubo OD (plg)	Orificio	
			plg	mm
4HF	30X4H-SOG	1/4	0.094	2.3
6HF	30X6H-SOG	3/8	0.125	3.2
9HF	30X9H-SOG	9/16	0.188	4.8
Cople				
Tipo de conexión	Nombre	Tubo OD (plg)	Orificio	
			plg	mm
4HF	30F4H-SOG	1/4	0.094	2.3
4HF	30UF4H-SOG	1/4	0.094	2.3
6HF	30F6H-SOG	3/8	0.125	3.2
6HF	30UF6H-SOG	3/8	0.125	3.2
9HF	30F9H-SOG	9/16	0.188	4.8
9HF	30UF9H-SOG	9/16	0.188	4.8
Cople pasamuros				
Tipo de conexión	Nombre	Tubo OD (plg)	Orificio	
			plg	mm
4HF	30BF4H-SOG	1/4	0.094	2.3
6HF	30BF6H-SOG	3/8	0.125	3.2

Los productos mostrados son propiedad de sus fabricantes y sólo se muestran con fines informativos.

9HF	30BF9H-SOG	9/16	0.188	4.8
-----	------------	------	-------	-----



Tubing 2070 bar (30,000 psi)

Conexión	Tubo OD (plg)	Nombre	Presión máxima	
			bar	psi
4HF	1/4	30TU4H-316-SOG	2.070	30.000
6HF	3/8	30TU6H-316-SOG	2.070	30.000
9HF	9/16	30TU9H-316-SOG	2.070	30.000



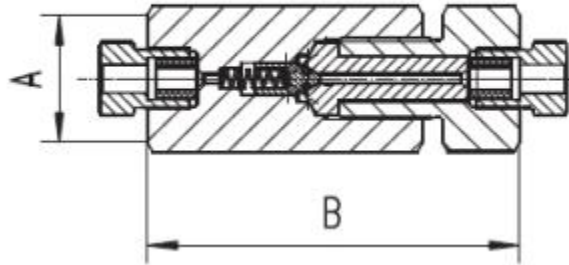
Niples cónicos y roscados 2070 bar (30,000 psi)

Niple hexagonal corto						
Conexión	Nombre	Tubo OD (plg)	Presión de trabajo		Longitud	
			psi	bar	plg	mm
4HF	30N4H-2.75-316-SOG	1/4	30.000	2.070	2.75	69.85
4HF	30N4H-3-316-SOG	1/4	30.000	2.070	3	76.6
4HF	30N4H-4-316-SOG	1/4	30.000	2.070	4	101.6
4HF	30N4H-6-316-SOG	1/4	30.000	2.070	6	152.4
4HF	30N4H-8-316-SOG	1/4	30.000	2.070	8	203.2
4HF	30N4H-10-316-SOG	1/4	30.000	2.070	10	254
4HF	30N4H-12-316-SOG	1/4	30.000	2.070	12	304.8
6HF	30N6H-3-316-SOG	3/8	30.000	2.070	3	76.6
6HF	30N6H-4-316-SOG	3/8	30.000	2.070	4	101.6
6HF	30N6H-6-316-SOG	3/8	30.000	2.070	6	152.4
6HF	30N6H-8-316-SOG	3/8	30.000	2.070	8	203.2
6HF	30N6H-10-316-SOG	3/8	30.000	2.070	10	254
6HF	30N6H-12-316-SOG	3/8	30.000	2.070	12	304.8

Los productos mostrados son propiedad de sus fabricantes y sólo se muestran con fines informativos.

9HF	30N9H-4-316-SOG	9/16	30.000	2.070	4	101.6
9HF	30N9H-6-316-SOG	9/16	30.000	2.070	6	152.4
9HF	30N9H-8-316-SOG	9/16	30.000	2.070	8	203.2
9HF	30N9H-10-316-SOG	9/16	30.000	2.070	10	254
9HF	30N9H-12-316-SOG	9/16	30.000	2.070	12	304.8

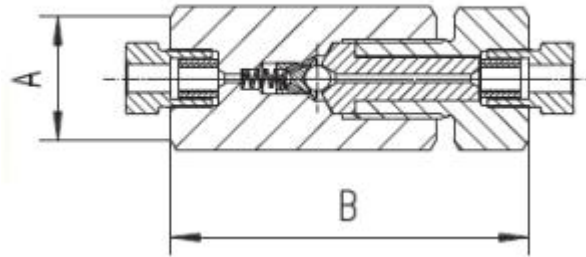
VÁLVULA CHECK DE O'RING



Válvula check de O'Ring 2070 bar (30,000 psi)

Válvula check de O'Ring					
Conexión	Nombre	Presión de servicio		Orificio	
		psi	bar	plg	mm
4HF	30OC4H-SOG	30,000	2,070	0.094	2.3
6HF	30OC6H-SOG	30,000	2,070	0.125	3.2
9HF	30OC9H-SOG	30,000	2,070	0.188	4.8

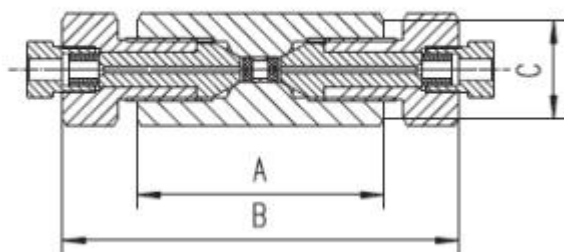
VÁLVULA CHECK DE BOLA



Válvula check de bola 2070 bar (30,000 psi)

Válvula check de Bola					
Conexión	Nombre	Presión de servicio		Orificio	
		psi	bar	plg	mm
4HF	30BC4H-SOG	30,000	2,070	0.094	2.3
6HF	30BC6H-SOG	30,000	2,070	0.125	3.2
9HF	30BC9H-SOG	30,000	2,070	0.188	4.8

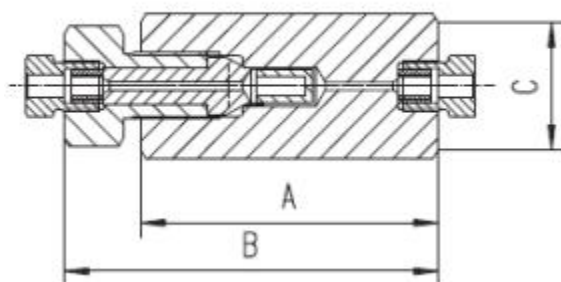
FILTRO EN LÍNEA DE DOBLE DISCO



Filtro en línea de doble disco 2070 bar (30,000 psi)

Filtro en línea de doble disco						
Conexión	Nombre	Presión de servicio		Orificio		Tamaño de Micrón
		psi	bar	plg	mm	
4HF	30DF4H-5/8-SOG	30.000	2.070	0.094	2.3	5/8
4HF	30DF4H-8/30-SOG	30.000	2.070	0.094	2.3	8/30
4HF	30DF4H-30/56-SOG	30.000	2.070	0.094	2.3	30/56
6HF	30DF6H-5/8-SOG	30.000	2.070	0.125	3.2	5/8
6HF	30DF6H-8/30-SOG	30.000	2.070	0.125	3.2	8/30
6HF	30DF6H-30/56-SOG	30.000	2.070	0.125	3.2	30/56
9HF	30DF9H-5/8-SOG	30.000	2.070	0.188	4.8	5/8
9HF	30DF9H-8/30-SOG	30.000	2.070	0.188	4.8	8/30
9HF	30DF9H-30/56-SOG	30.000	2.070	0.188	4.8	30/56

FILTRO EN LÍNEA TIPO COPA



Filtro en línea tipo copa 2070 bar (30,000 psi)

Filtro en línea tipo copa						
Conexión	Nombre	Presión de servicio		Orificio		Tamaño de Micrón
		psi	bar	plg	mm	
4HF	30CF4H-5-SOG	30.000	2.070	0.094	2.3	5
4HF	30CF4H-30-SOG	30.000	2.070	0.094	2.3	30
4HF	30CF4H-56-SOG	30.000	2.070	0.094	2.3	56
6HF	30CF6H-5-SOG	30.000	2.070	0.125	3.2	5
6HF	30CF6H-30-SOG	30.000	2.070	0.125	3.2	30
6HF	30CF6H-56-SOG	30.000	2.070	0.125	3.2	56
9HF	30CF9H-5-SOG	30.000	2.070	0.188	4.8	5
9HF	30CF9H-30-SOG	30.000	2.070	0.188	4.8	30
9HF	30CF9H-56-SOG	30.000	2.070	0.188	4.8	56



Adaptadores macho a hembra

Macho a hembra alta presión							
Nombre	Conexión macho	Tubo (plg)	Conexión hembra	Presión máxima Macho		Presión máxima Hembra	
				psi	bar	psi	bar
30A4H6H-SOG	4HM	1/4	3/8" 6HF	30.000	2.070	30.000	2.070
30A4H9H-SOG	4HM	1/4	9/16" 9HF	30.000	2.070	30.000	2.070
30A6H4H-SOG	6HM	3/8	1/4" 4HF	30.000	2.070	30.000	2.070
30A6H9H-SOG	6HM	3/8	9/16" 9HF	30.000	2.070	30.000	2.070
30A9H4H-SOG	9HM	9/16	1/4" 4HF	30.000	2.070	30.000	2.070
30A9H6H-SOG	9HM	9/16	3/8" 6HF	30.000	2.070	30.000	2.070
Macho alta presión a pipe hembra							
Nombre	Conexión macho	Tubo (plg)	Conexión hembra	Presión máxima Macho		Presión máxima Hembra	
				psi	bar	psi	bar
10A4H2P-SOG	4HM	1/4	1/8" FNPT	30.000	2.070	10.000	700
10A4H4P-SOG	4HM	1/4	1/4" FNPT	30.000	2.070	10.000	700
10A4H6P-SOG	4HM	1/4	3/8" FNPT	30.000	2.070	10.000	700
10A4H8P-SOG	4HM	1/4	1/2" FNPT	30.000	2.070	10.000	700
10A4H12P-SOG	4HM	1/4	3/4" FNPT	30.000	2.070	10.000	700
10A4H16P-SOG	4HM	1/4	1" FNPT	30.000	2.070	10.000	700
10A6H2P-SOG	6HM	3/8	1/8" FNPT	30.000	2.070	10.000	700
10A6H4P-SOG	6HM	3/8	1/4" FNPT	30.000	2.070	10.000	700
10A6H6P-SOG	6HM	3/8	3/8" FNPT	30.000	2.070	10.000	700
10A6H8P-SOG	6HM	3/8	1/2" FNPT	30.000	2.070	10.000	700
10A6H12P-SOG	6HM	3/8	3/4" FNPT	30.000	2.070	10.000	700
10A6H16P-SOG	6HM	3/8	1" FNPT	30.000	2.070	10.000	700
10A9H2P-SOG	9HM	9/16	1/8" FNPT	30.000	2.070	10.000	700
10A9H4P-SOG	9HM	9/16	1/4" FNPT	30.000	2.070	10.000	700
10A9H6P-SOG	9HM	9/16	3/8" FNPT	30.000	2.070	10.000	700
10A9H8P-SOG	9HM	9/16	1/2" FNPT	30.000	2.070	10.000	700
10A9H12P-SOG	9HM	9/16	3/4" FNPT	30.000	2.070	10.000	700
10A9H16P-SOG	9HM	9/16	1" FNPT	30.000	2.070	10.000	700

Macho alta presión a pipe hembra estándar británico							
Nombre	Conexión macho	Tubo (plg)	Conexión hembra	Presión máxima Macho		Presión máxima Hembra	
				psi	bar	psi	bar
10A4H2B-SOG	4HM	1/4	1/8" FBSP	30.000	2.070	10.000	700
10A4H4B-SOG	4HM	1/4	1/4" FBSP	30.000	2.070	10.000	700
10A4H6B-SOG	4HM	1/4	3/8" FBSP	30.000	2.070	10.000	700
10A4H8B-SOG	4HM	1/4	1/2" FBSP	30.000	2.070	10.000	700
10A4H12B-SOG	4HM	1/4	3/4" FBSP	30.000	2.070	10.000	700
10A4H16B-SOG	4HM	1/4	1" FBSP	30.000	2.070	10.000	700
10A6H2B-SOG	6HM	3/8	1/8" FBSP	30.000	2.070	10.000	700
10A6H4B-SOG	6HM	3/8	1/4" FBSP	30.000	2.070	10.000	700
10A6H6B-SOG	6HM	3/8	3/8" FBSP	30.000	2.070	10.000	700
10A6H8B-SOG	6HM	3/8	1/2" FBSP	30.000	2.070	10.000	700
10A6H12B-SOG	6HM	3/8	3/4" FBSP	30.000	2.070	10.000	700
10A6H16B-SOG	6HM	3/8	1" FBSP	30.000	2.070	10.000	700
10A9H2B-SOG	9HM	9/16	1/8" FBSP	30.000	2.070	10.000	700
10A9H4B-SOG	9HM	9/16	1/4" FBSP	30.000	2.070	10.000	700
10A9H6B-SOG	9HM	9/16	3/8" FBSP	30.000	2.070	10.000	700
10A9H8B-SOG	9HM	9/16	1/2" FBSP	30.000	2.070	10.000	700
10A9H12B-SOG	9HM	9/16	3/4" FBSP	30.000	2.070	10.000	700
10A9H16B-SOG	9HM	9/16	1" FBSP	30.000	2.070	10.000	700
Pipe macho a hembra alta presión							
Nombre	Conexión macho	Tubo (plg)	Conexión hembra	Presión máxima Macho		Presión máxima Hembra	
				psi	bar	psi	bar
10A2P4H-SOG	MNPT	1/8	1/4" 4HF	10.000	700	30.000	2.070
10A2P6H-SOG	MNPT	1/8	3/8" 6HF	10.000	700	30.000	2.070
10A2P9H-SOG	MNPT	1/8	9/16" 9HF	10.000	700	30.000	2.070
10A4P4H-SOG	MNPT	1/4	1/4" 4HF	10.000	700	30.000	2.070
10A4P6H-SOG	MNPT	1/4	3/8" 6HF	10.000	700	30.000	2.070
10A4P9H-SOG	MNPT	1/4	9/16" 9HF	10.000	700	30.000	2.070
10A6P4H-SOG	MNPT	3/8	1/4" 4HF	10.000	700	30.000	2.070
10A6P6H-SOG	MNPT	3/8	3/8" 6HF	10.000	700	30.000	2.070
10A6P9H-SOG	MNPT	3/8	9/16" 9HF	10.000	700	30.000	2.070
10A8P4H-SOG	MNPT	1/2	1/4" 4HF	10.000	700	30.000	2.070
10A8P6H-SOG	MNPT	1/2	3/8" 6HF	10.000	700	30.000	2.070
10A8P9H-SOG	MNPT	1/2	9/16" 9HF	10.000	700	30.000	2.070
10A12P4H-SOG	MNPT	3/4	1/4" 4HF	10.000	700	30.000	2.070
10A12P6H-SOG	MNPT	3/4	3/8" 6HF	10.000	700	30.000	2.070
10A12P9H-SOG	MNPT	3/4	9/16" 9HF	10.000	700	30.000	2.070
10A16P4H-SOG	MNPT	1	1/4" 4HF	10.000	700	30.000	2.070
10A16P6H-SOG	MNPT	1	3/8" 6HF	10.000	700	30.000	2.070
10A16P9H-SOG	MNPT	1	9/16" 9HF	10.000	700	30.000	2.070

Los productos mostrados son propiedad de sus fabricantes y sólo se muestran con fines informativos.

Pipe macho estándar británico a hembra alta presión							
Nombre	Conexión macho	Tubo (plg)	Conexión hembra	Presión máxima Macho		Presión máxima Hembra	
				psi	bar	psi	bar
10A2B4H-SOG	MBSP	1/8	1/4" 4HF	10.000	700	30.000	2.070
10A2B6H-SOG	MBSP	1/8	3/8" 6HF	10.000	700	30.000	2.070
10A2B9H-SOG	MBSP	1/8	9/16" 9HF	10.000	700	30.000	2.070
10A4B4H-SOG	MBSP	1/4	1/4" 4HF	10.000	700	30.000	2.070
10A4B6H-SOG	MBSP	1/4	3/8" 6HF	10.000	700	30.000	2.070
10A4B9H-SOG	MBSP	1/4	9/16" 9HF	10.000	700	30.000	2.070
10A6B4H-SOG	MBSP	3/8	1/4" 4HF	10.000	700	30.000	2.070
10A6B6H-SOG	MBSP	3/8	3/8" 6HF	10.000	700	30.000	2.070
10A6B9H-SOG	MBSP	3/8	9/16" 9HF	10.000	700	30.000	2.070
10A8B4H-SOG	MBSP	1/2	1/4" 4HF	10.000	700	30.000	2.070
10A8B6H-SOG	MBSP	1/2	3/8" 6HF	10.000	700	30.000	2.070
10A8B9H-SOG	MBSP	1/2	9/16" 9HF	10.000	700	30.000	2.070
10A12B4H-SOG	MBSP	3/4	1/4" 4HF	10.000	700	30.000	2.070
10A12B6H-SOG	MBSP	3/4	3/8" 6HF	10.000	700	30.000	2.070
10A12B9H-SOG	MBSP	3/4	9/16" 9HF	10.000	700	30.000	2.070
10A16B4H-SOG	MBSP	1	1/4" 4HF	10.000	700	30.000	2.070
10A16B6H-SOG	MBSP	1	3/8" 6HF	10.000	700	30.000	2.070
10A16B9H-SOG	MBSP	1	9/16" 9HF	10.000	700	30.000	2.070



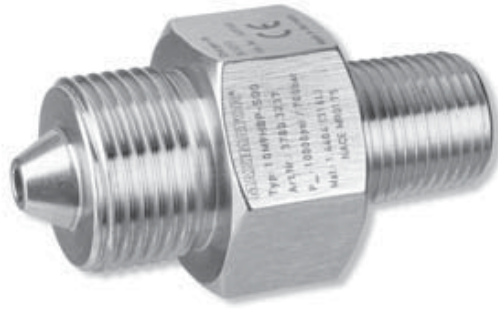
Coples hembra a hembra

Hembra a hembra alta presión							
Nombre	Conexión hembra A	Tubo (plg)	Conexión hembra B	Presión máxima Hembra A		Presión máxima Hembra	
				psi	bar	psi	bar
30F4H-SOG	4HF	1/4	1/4" 4HF	30.000	2.070	30.000	2.070
30F4H6H-SOG	4HF	1/4	3/8" 6HF	30.000	2.070	30.000	2.070
30F4H9H-SOG	4HF	1/4	9/16" 9HF	30.000	2.070	30.000	2.070
30F6H-SOG	6HF	3/8	3/8" 6HF	30.000	2.070	30.000	2.070
30F6H9H-SOG	6HF	3/8	9/16" 9HF	30.000	2.070	30.000	2.070
30F9H-SOG	9HF	9/16	9/16" 9HF	30.000	2.070	30.000	2.070

Los productos mostrados son propiedad de sus fabricantes y sólo se muestran con fines informativos.

Hembra alta presión a pipe hembra							
Nombre	Conexión hembra A	Tubo (plg)	Conexión hembra B	Presión máxima Hembra A		Presión máxima Hembra	
				psi	bar	psi	bar
10M4H2P-SOG	4HF	1/4	1/8" FNPT	30.000	2.070	10.000	700
10M4H4P-SOG	4HF	1/4	1/4" FNPT	30.000	2.070	10.000	700
10M4H6P-SOG	4HF	1/4	3/8" FNPT	30.000	2.070	10.000	700
10F4H8P-SOG	4HF	1/4	1/2" FNPT	30.000	2.070	10.000	700
10F4H12P-SOG	4HF	1/4	3/4" FNPT	30.000	2.070	10.000	700
10F4H16P-SOG	4HF	1/4	1" FNPT	30.000	2.070	10.000	700
10M6H2P-SOG	6HF	3/8	1/8" FNPT	30.000	2.070	10.000	700
10M6H4P-SOG	6HF	3/8	1/4" FNPT	30.000	2.070	10.000	700
10M6H6P-SOG	6HF	3/8	3/8" FNPT	30.000	2.070	10.000	700
10F6H8P-SOG	6HF	3/8	1/2" FNPT	30.000	2.070	10.000	700
10F6H12P-SOG	6HF	3/8	3/4" FNPT	30.000	2.070	10.000	700
10F6H16P-SOG	6HF	3/8	1" FNPT	30.000	2.070	10.000	700
10M9H2P-SOG	9HF	9/16	1/8" FNPT	30.000	2.070	10.000	700
10M9H4P-SOG	9HF	9/16	1/4" FNPT	30.000	2.070	10.000	700
10M9H6P-SOG	9HF	9/16	3/8" FNPT	30.000	2.070	10.000	700
10F9H8P-SOG	9HF	9/16	1/2" FNPT	30.000	2.070	10.000	700
10F9H12P-SOG	9HF	9/16	3/4" FNPT	30.000	2.070	10.000	700
10F9H16P-SOG	9HF	9/16	1" FNPT	30.000	2.070	10.000	700
Hembra alta presión a pipe hembra estándar británico							
Nombre	Conexión hembra A	Tubo (plg)	Conexión hembra B	Presión máxima Hembra A		Presión máxima Hembra	
				psi	bar	psi	bar
10F4H2B-SOG	4HF	1/4	1/8" FBSP	30.000	2.070	10.000	700
10F4H4B-SOG	4HF	1/4	1/4" FBSP	30.000	2.070	10.000	700
10F4H6B-SOG	4HF	1/4	3/8" FBSP	30.000	2.070	10.000	700
10F4H8B-SOG	4HF	1/4	1/2" FBSP	30.000	2.070	10.000	700
10F4H12B-SOG	4HF	1/4	3/4" FBSP	30.000	2.070	10.000	700
10F4H16B-SOG	4HF	1/4	1" FBSP	30.000	2.070	10.000	700
10F6H2B-SOG	6HF	3/8	1/8" FBSP	30.000	2.070	10.000	700
10F6H4B-SOG	6HF	3/8	1/4" FBSP	30.000	2.070	10.000	700
10F6H6B-SOG	6HF	3/8	3/8" FBSP	30.000	2.070	10.000	700
10F6H8B-SOG	6HF	3/8	1/2" FBSP	30.000	2.070	10.000	700
10F6H12B-SOG	6HF	3/8	3/4" FBSP	30.000	2.070	10.000	700
10F6H16B-SOG	6HF	3/8	1" FBSP	30.000	2.070	10.000	700
10F9H2B-SOG	9HF	9/16	1/8" FBSP	30.000	2.070	10.000	700
10F9H4B-SOG	9HF	9/16	1/4" FBSP	30.000	2.070	10.000	700
10F9H6B-SOG	9HF	9/16	3/8" FBSP	30.000	2.070	10.000	700
10F9H8B-SOG	9HF	9/16	1/2" FBSP	30.000	2.070	10.000	700
10F9H12B-SOG	9HF	9/16	3/4" FBSP	30.000	2.070	10.000	700
10F9H16B-SOG	9HF	9/16	1" FBSP	30.000	2.070	10.000	700

Los productos mostrados son propiedad de sus fabricantes y sólo se muestran con fines informativos.



Adaptadores macho a macho

Macho a macho alta presión							
Nombre	Conexión macho	Tubo (plg)	Conexión hembra	Presión máxima Macho		Presión máxima Hembra	
				psi	bar	psi	bar
30M4H-SOG	4HM	1/4	1/4" 4HF	30.000	2.070	30.000	2.070
30M4H6H-SOG	4HM	1/4	3/8" 6HF	30.000	2.070	30.000	2.070
30M4H9H-SOG	6HM	1/4	9/16" 9HF	30.000	2.070	30.000	2.070
30M6H-SOG	6HM	3/8	3/8" 6HF	30.000	2.070	30.000	2.070
30M6H9H-SOG	9HM	3/8	9/16" 9HF	30.000	2.070	30.000	2.070
30M9H-SOG	9HM	9/16	9/16" 9HF	30.000	2.070	30.000	2.070
Macho alta presión a pipe macho							
Nombre	Conexión macho	Tubo (plg)	Conexión hembra	Presión máxima Macho		Presión máxima Hembra	
				psi	bar	psi	bar
10M4H2P-SOG	4HM	1/4	1/8" FNPT	30.000	2.070	10.000	700
10M4H4P-SOG	4HM	1/4	1/4" FNPT	30.000	2.070	10.000	700
10M4H6P-SOG	4HM	1/4	3/8" FNPT	30.000	2.070	10.000	700
10M4H8P-SOG	4HM	1/4	1/2" FNPT	30.000	2.070	10.000	700
10M4H12P-SOG	4HM	1/4	3/4" FNPT	30.000	2.070	10.000	700
10M4H16P-SOG	4HM	1/4	1" FNPT	30.000	2.070	10.000	700
10M6H2P-SOG	6HM	3/8	1/8" FNPT	30.000	2.070	10.000	700
10M6H4P-SOG	6HM	3/8	1/4" FNPT	30.000	2.070	10.000	700
10M6H6P-SOG	6HM	3/8	3/8" FNPT	30.000	2.070	10.000	700
10M6H8P-SOG	6HM	3/8	1/2" FNPT	30.000	2.070	10.000	700
10M6H12P-SOG	6HM	3/8	3/4" FNPT	30.000	2.070	10.000	700
10M6H16P-SOG	6HM	3/8	1" FNPT	30.000	2.070	10.000	700
10M9H2P-SOG	9HM	9/16	1/8" FNPT	30.000	2.070	10.000	700
10M9H4P-SOG	9HM	9/16	1/4" FNPT	30.000	2.070	10.000	700
10M9H6P-SOG	9HM	9/16	3/8" FNPT	30.000	2.070	10.000	700
10M9H8P-SOG	9HM	9/16	1/2" FNPT	30.000	2.070	10.000	700
10M9H12P-SOG	9HM	9/16	3/4" FNPT	30.000	2.070	10.000	700
10M9H16P-SOG	9HM	9/16	1" FNPT	30.000	2.070	10.000	700

Macho alta presión a pipe macho estándar británico							
Nombre	Conexión macho	Tubo (plg)	Conexión hembra	Presión máxima Macho		Presión máxima Hembra	
				psi	bar	psi	bar
10M4H2B-SOG	4HM	1/4	1/8" FBSP	30.000	2.070	10.000	700
10M4H4B-SOG	4HM	1/4	1/4" FBSP	30.000	2.070	10.000	700
10M4H6B-SOG	4HM	1/4	3/8" FBSP	30.000	2.070	10.000	700
10M4H8B-SOG	4HM	1/4	1/2" FBSP	30.000	2.070	10.000	700
10M4H12B-SOG	4HM	1/4	3/4" FBSP	30.000	2.070	10.000	700
10M4H16B-SOG	4HM	1/4	1" FBSP	30.000	2.070	10.000	700
10M6H2B-SOG	6HM	3/8	1/8" FBSP	30.000	2.070	10.000	700
10M6H4B-SOG	6HM	3/8	1/4" FBSP	30.000	2.070	10.000	700
10M6H6B-SOG	6HM	3/8	3/8" FBSP	30.000	2.070	10.000	700
10M6H8B-SOG	6HM	3/8	1/2" FBSP	30.000	2.070	10.000	700
10M6H12B-SOG	6HM	3/8	3/4" FBSP	30.000	2.070	10.000	700
10M6H16B-SOG	6HM	3/8	1" FBSP	30.000	2.070	10.000	700
10M9H2B-SOG	9HM	9/16	1/8" FBSP	30.000	2.070	10.000	700
10M9H4B-SOG	9HM	9/16	1/4" FBSP	30.000	2.070	10.000	700
10M9H6B-SOG	9HM	9/16	3/8" FBSP	30.000	2.070	10.000	700
10M9H8B-SOG	9HM	9/16	1/2" FBSP	30.000	2.070	10.000	700
10M9H12B-SOG	9HM	9/16	3/4" FBSP	30.000	2.070	10.000	700
10M9H16B-SOG	9HM	9/16	1" FBSP	30.000	2.070	10.000	700