

Ficha Técnica

Booster para Gas DLE 2-5-2



DLE 2-5-2
 cabeza de accionamiento simple, doble impulsión de
 aire dos etapas

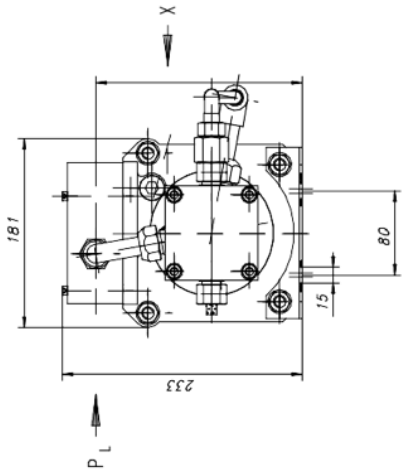
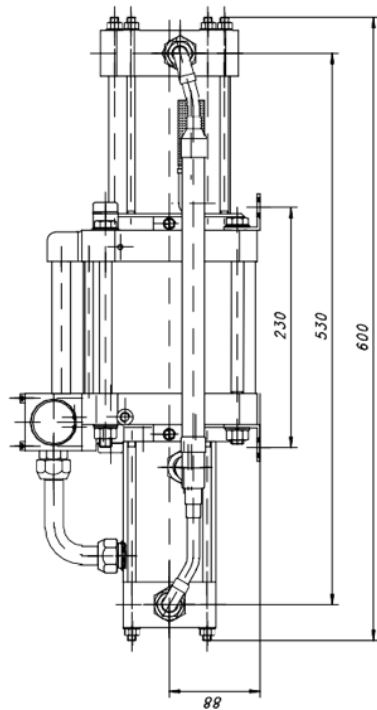
Información Técnica	
Presión de impulso de aire pL:	1-10 bar / 14.5 – 145 psi
Relación de presión i:	1:4 / 1:10
Relación de compresión:	1:25
Relación de presión de etapa:	1:2.5
Presión mínima de succión pA:	0
Presión máxima de succión pA:	1.6* presión de impulsión de aire
Presión máxima de salida pB:	100 bar
Volumen de desplazamiento / doble carrera	922 cm ³
Ciclo máximo:	90 / min
Presión de bloqueo:	PB = 10 * pL + 2.5 * pA
Conexiones Estandar	
Impulsión del aire:	3/4 BSP
DLE 2-5-2 (-GG)	Entrada / Salida: 1/2 BSP
Temperatura máxima de funcionamiento:	60°C
Peso neto:	25 kg

Desempeño de flujo y presión, consulte el gráfico adjunto

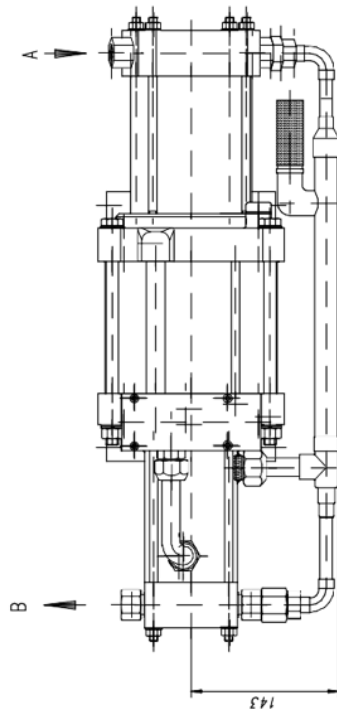
Materiales de construcción sección hp:	Paquete de sello estándar:	PTFE, Viton
	Cabeza del compresor:	Aluminio anodizado
	Cilindro HP:	1.4404
	Pistón HP:	1.4305
	Puertos:	1.4305
	Esferas:	1.4304
	Resortes:	1.4310
Dimensiones aproximadas:	Longitud:	776 mm
	Ancho:	233 mm
	Altura:	233.50 mm
Opciones disponibles:	Servicio de gas inerte (estándar)	DLE 2-5-2 (-GG)
	Servicio de Oxígeno	DLE 2-5-2-GG-S
	Servicio de CO ₂	DLE 2-5-2-GG-C
	Entrada-/Salida 1/4 NPT	DLE 2-5-2-NN
Accesorios disponibles:	Unidades de control de aire para la serie DLE con regulador de presión de filtro, manómetro de control y válvula de cierre	DLE 2-5-2 con C2
	Para proteger el refuerzo contra presiones de salida excesiva o limitar la presión de salida, se puede instalar una válvula de seguridad en la unidad de control de aire en la línea de transmisión:	DLE 2-5-2 con C2/SVair (Se debe indicar la presión de salida requerida)

Por favor consulte a la fábrica para más información. Toda la información técnica y dimensional está sujeta a cambios. Todos los Términos y condiciones generales de venta, incluidas las limitaciones de nuestra responsabilidad, se aplican a todos los productos y servicios vendidos.

MAXIMATOR
 Maßzeichnung / Dimension drawing
 Typ / type: DLE 2 - 5



Antriebslufteinlaß.....P = G3/4 (3/8BSF)
 (air drive inlet)
 Gasseinlaß.....A = G1/2 (1/2BSF) >1/2NPT<
 (gas inlet)
 Gasauslaß.....B = G1/2 (1/2BSF) >1/2NPT<
 (gas outlet)
 Steuerluftanschluß.....X = G1/8 (1/8BSF)
 (external pilot con.)



MAXIMATOR	
MAXIMATOR GmbH D-82214 Bad Reichenhagen / Straßburg Straße Telefon +49 89 30 90 10 0 Telefax +49 89 30 90 10 10 Telex 7203133 E-Mail: max@maximator.com	
DLE 2 - 5	
MAXIMATOR - DLE doppelwirkend / einstufig (Actuator type) (P 16.00.181) (3210.)	
Zeichnungs-Nr.	16.00.181
Rev.	01
Gezeichnet	
Geprüft	
Freigegeben	
Skizze	
Abgleich	
Montage	
Einbau	
Wartung	
Reparatur	
Abnahme	

